

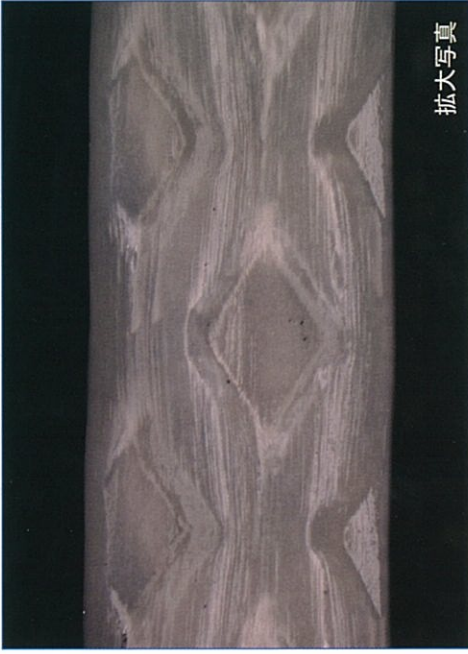


土間床用コンクリート補強繊維

# BarChie® D

Reinforcing Polyolefin for Portland Cement Concrete

※バルチップ



拡大写真

## バルチップDとは

バルチップDは、萩原工業が長年培ってきたプラスチック繊維延伸・製造技術から開発した土間床用コンクリート補強繊維です。特殊な延伸加工・エンボス加工と素材の改良によりモルタル・コンクリートへの接着性が増し、曲げタフネスが大幅に向上します。

・4.55kg/袋 ・9.1kg/袋 荷姿



## バルチップDの特徴

### 軽量で作業性に優れる

比重が0.91と軽いため、搬入や混入作業が容易です。また、親水処理により混ざりも良いです。

### 耐薬品性に優れ、錆びない

耐薬品性に優れ、劣化の心配はありません。またプラスチックであるため、錆によるひび割れも心配ありません。

### コンクリートへの分散性も良好

「JHS 731-2003 繊維補強覆工コンクリートの繊維混入率試験」(洗い分析法)において、設計混入率の規格を満たしています。

### 環境にやさしい

燃焼時にダイオキシン(塩素系ガス)を発生しません。環境ホルモンについても問題ありません。

#### バルチップDの物性

素材	ポリプロピレン
密度	0.91g/cm <sup>3</sup>
公称繊維径	1.00mm
繊維長	30mm
引張強度	500N/mm <sup>2</sup> (MPa)
引張弾性率	10,000N/mm <sup>2</sup> (MPa)
融点	160~165℃

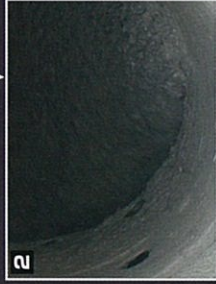
※記載の数値・結果例は保証値ではありません。

施工状況(土間床)



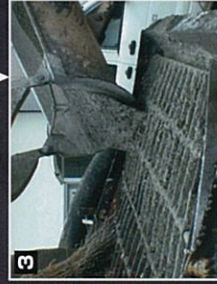
1

作業車にバルチップを積載し投入の段取りをする。



2

ミキサー車にて生コンと攪拌



3

ミキサー車よりポンプ車へ生コンが排出



4

生コン打設状況

### 使用方法・施工状況

#### バルチップDの投入

一般のレディミックスコンクリート工場で製造したコンクリートに、現場にて投入します。ミキサー車に繊維の投入が終了した後に2分間程度の高速攪拌を行うことで、繊維を均一に分散させます。

#### ミキサー車よりポンプ車へ生コンが排出

バルチップDは、分散性に優れ、吸水しない繊維であるため、混入によるスランブへの影響が非常に小さく、通常、繊維混入による配合修正の必要はありません。

#### 施工性

締固め、こて仕上げなどの施工性についても、通常のコンクリートと同等です。

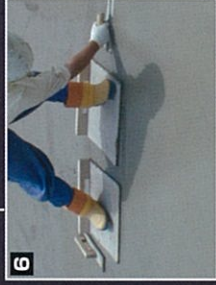
### 用途

- ・土間コンクリート
- ・シンダーコンクリートなど



7

目地切り作業



6

コテにて最終表面仕上げ



5

タンピングでバルチップの押え状況

## バルチップD土間(非構造床)工法の特徴

### コストを大幅削減できます

鉄筋またはメッシュ筋(材料費)および鉄筋設置工事(工事費)が不要となります。

### 工期を大幅短縮できます

鉄筋設置工事が省略でき、工期が短縮できます。

### 鉄筋工不足に対応できます

鉄筋を設置しないので人手を必要としません。

### 土間工事が簡単になります

バルチップD(標準添加量4.55kg/m<sup>3</sup>)をミキサー車で混ぜるだけなので簡単に施工できます。その後の工程は普通の土間工程と同じです。目地切りも通常通り行ってください。

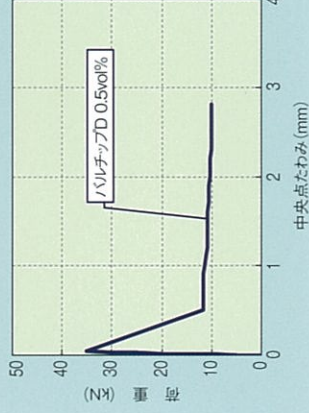
標準添加量(コンクリート1m<sup>3</sup>当り)

0.5vol%: (4.55kg/m<sup>3</sup>)

## コンクリート物性例



JSCE G 552-1999  
曲げタフネス試験



■ お問い合わせ用命は

**HAGIHARA**  
HAGIHARA INDUSTRIES, INC.

本社 〒712-8502 岡山県倉敷市水島中通1-4  
TEL.086-440-0831(代) FAX.086-440-0839  
東京オフィス 〒101-0035 東京都千代田区神田紺屋町7神田システムビル7F  
TEL.03-3254-4911(代) FAX.03-3256-4398

■ 販売代理店



**積水化成成品工業株式会社**  
建設資材事業部

東京 東京都新宿区西新宿2-7-1(新宿第一生命ビル) 〒163-0727 TEL.03-3347-9659 FAX.03-3340-5285  
大阪 大阪市北区西天満2-4-4(堂島岡電ビル) 〒530-8565 TEL.06-6365-3044 FAX.06-6365-3113  
東北 仙台市青葉区国分町3-1-1(仙台第一生命ビル) 〒980-0803 TEL.022-262-4175 FAX.022-263-4078  
中部 名古屋市中区栄3-1-1(広小路第一生命ビル) 〒460-0008 TEL.052-269-3595 FAX.052-269-3596  
九州 福岡市中央区天神4-1-7(第三明星ビル) 〒810-0001 TEL.092-771-3766 FAX.092-771-1176  
九州 エスレック(株) 福岡市中央区天神4-1-7(第三明星ビル) 〒810-0001 TEL.092-726-1517 FAX.092-726-1537  
(株)積水化成成品北海道 札幌市西区琴塚13条12丁目4-40 〒063-0833 TEL.011-661-3261 FAX.011-661-3271

※ 記載の数値・結果例は保証値ではありません。